

## LA SCIENZA A SCUOLA – ZANICHELLI EDITORE ISTRUZIONI ACCESSO CONFERENZA

La conferenza si svolgerà su piattaforma **Zoom** con l'account di Zanichelli editore e durerà un'ora circa. A seguire 30 minuti circa di dibattito con gli studenti e i docenti.

L'accesso alla conferenza non richiede alcuna registrazione ma è obbligatorio inserire il proprio nome e cognome. Eventuali nickname o nomi di fantasia non verranno accettati.

### SPECIFICHE TECNICHE E COME ACCEDERE ALL'EVENTO

#### DA PC

Per partecipare all'evento dovreste cliccare sul link specifico di Zoom fornito dal rappresentante Zanichelli. Per un accesso più veloce consigliamo di accedere alla conferenza tramite BROWSER cliccando su "Entra dal browser" senza scaricare l'applicazione "il client Zoom".

Assistenza Italiano

English  
Español  
Deutsch  
简体中文  
繁體中文  
Français  
Portugues  
日本語  
Русский  
한국어  
Italiano  
Tiếng Việt

Una volta installato il client Zoom, fai clic su **Avvia riunione** sotto

Facendo clic su "Avvia riunione", accetti [Termini di servizio](#) e [Informativa sulla privacy](#)

Avvia riunione

Non hai installato il client Zoom? [Scarica ora](#)

Problemi con il client Zoom? [Entra dal browser](#)

Entra nella riunione

Il tuo nome

Mario Rossi

Ricorda il mio nome per riunioni future

Facendo clic su "Entra", accetti i [Termini di servizio](#) e l'[Informativa sulla privacy](#)

Entra

Abilita l'accesso alla fotocamera e al microfono nella barra degli indirizzi del browser. [Ulteriori informazioni](#)

Le preferenze audio e video selezionate qui saranno utilizzate per le riunioni future. [OK](#)

Mute Stop Video

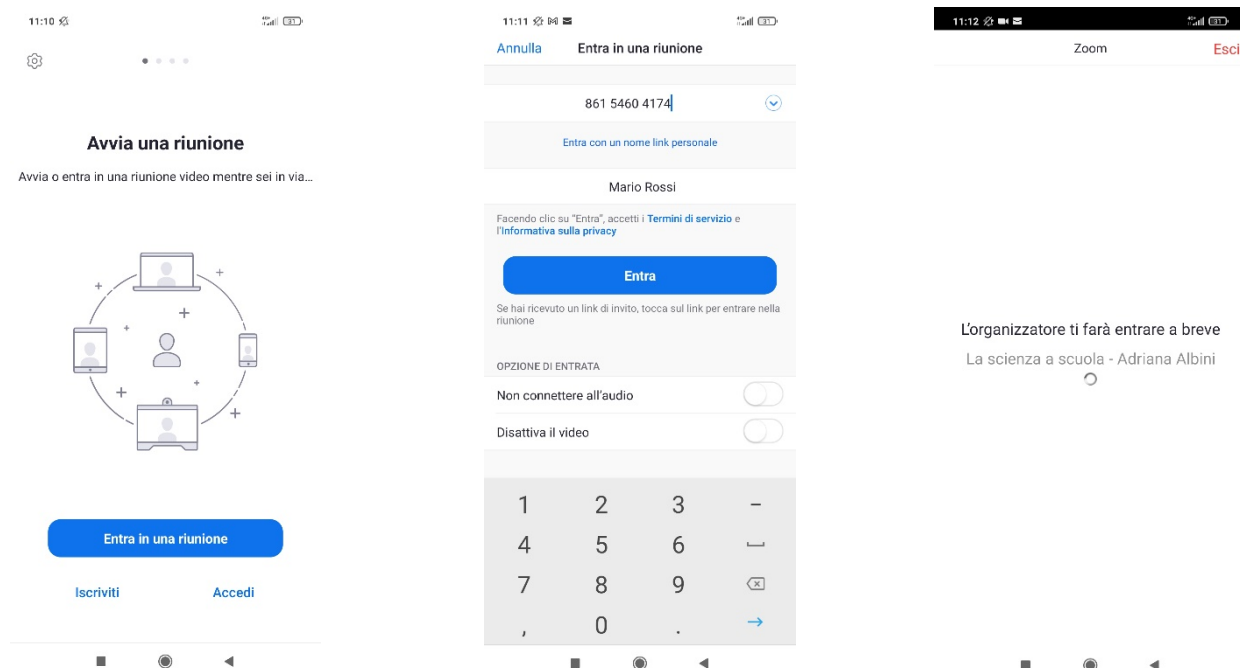
Dovrete attendere l'autorizzazione dell'organizzatore per accedere alla conferenza.

**N.B.** In base alle richieste contemporanee potrebbero trascorrere alcuni secondi o minuti di attesa per accedere.

### Da TABLET O CELLULARE

Sarà necessario scaricare l'applicazione di Zoom e inserire l'**ID riunione** (codice numerico presente nel link della conferenza) e **NOME e COGNOME** per accedere.

Qui sotto vi mostriamo i passaggi.



### TEMPISTICHE DI ACCESSO ALL'EVENTO

Sarà possibile accedere all'evento 15 minuti prima dell'orario di inizio ufficiale per consentire a tutti i partecipanti di risolvere eventuali problemi tecnici di collegamento.

### DOMANDE DA PARTE DEI PARTECIPANTI

Sarà possibile rivolgere domande al relatore scrivendole in chat o chiedendo la parola e attivando quindi il proprio audio e video.

Zanichelli editore si riserva il diritto di rimuovere eventuali utenti che posteranno domande inappropriate o non pertinenti o che intraprenderanno azioni volte a disturbare il corretto svolgimento della conferenza.

### REGISTRAZIONE CONFERENZA

Non è consentita la registrazione della conferenza. La Casa editrice si riserva di perseguire gli autori di eventuali registrazioni che vengano divulgate senza l'autorizzazione della stessa.

### CONTATTI ASSISTENZA

Per assistenza contattare i seguenti recapiti:

tel. 051 293372

tel. 051 293219

email: [formazione@zanichelli.it](mailto:formazione@zanichelli.it)

O in alternativa può contattare la filiale Zanichelli di zona.